

Asset Allokation im historischen Verlauf

Phaidros Funds Balanced

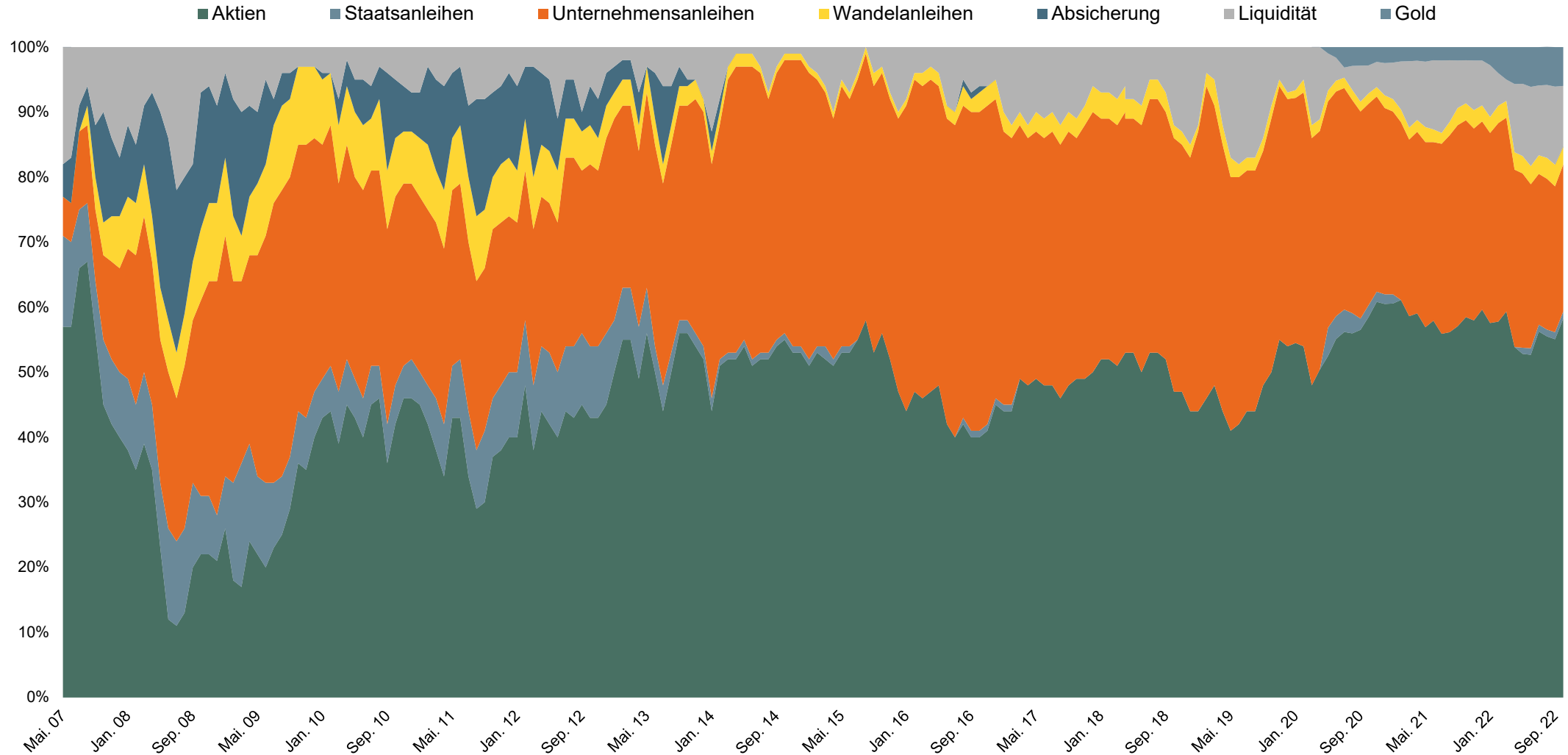
Daten per 31. Oktober 2022

Nur für professionelle Kunden und geeignete Gegenparteien, die gemäß MiFID Richtlinie (2014/65/EU) auf eigene Rechnung anlegen
Diese werbliche Information stellt keine Anlageempfehlung oder Anlageberatung dar.



Asset Allokation im historischen Verlauf

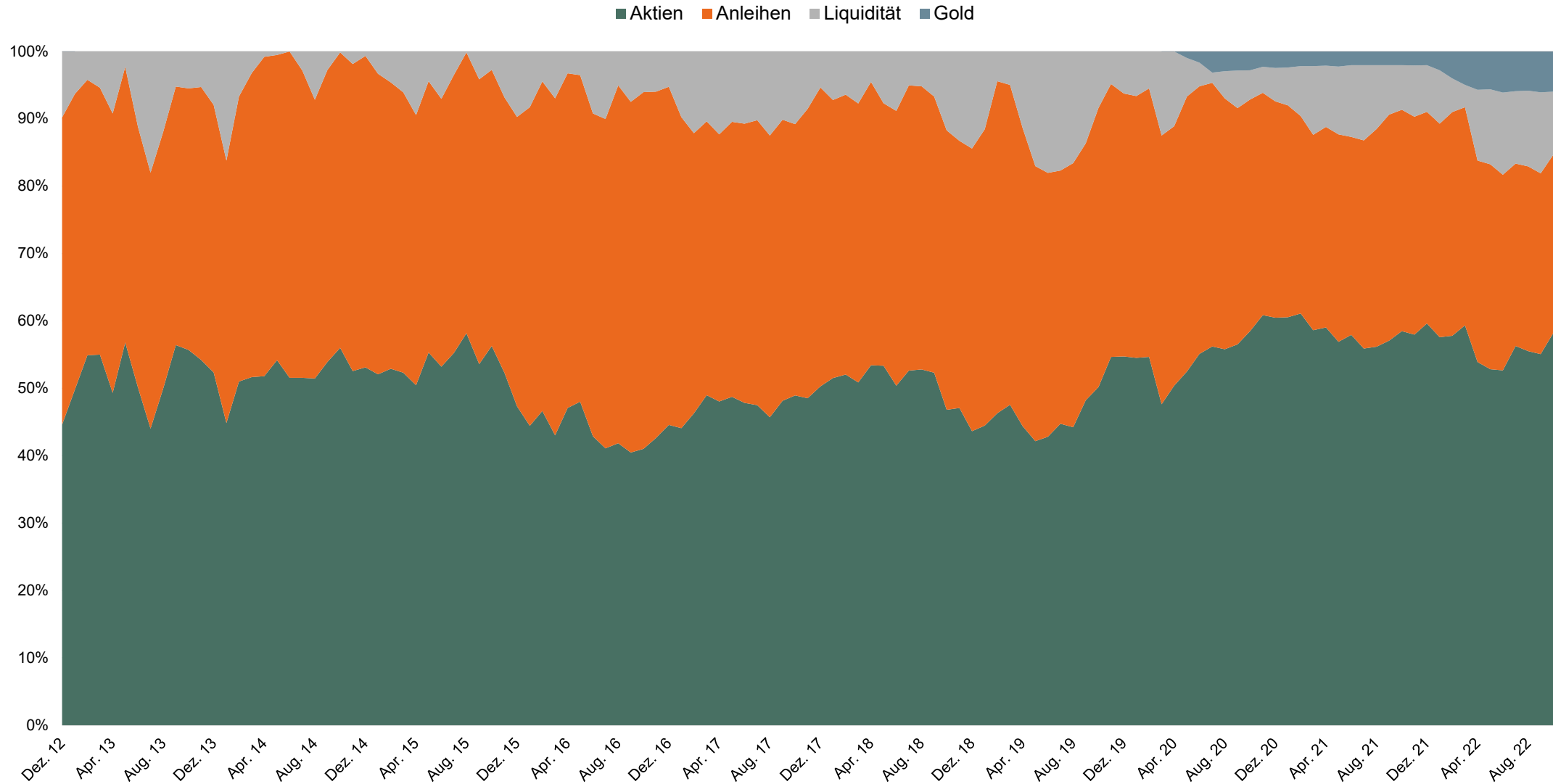
Gesamtallokation seit Auflage (Betrachtungszeitraum: Mai 2007 bis Oktober 2022)



Quelle: Bloomberg, Eyb & Wallwitz (eigene Darstellung), 31.10.2022
 Auflage des Phaidros Funds Balanced: 20.04.2007

Asset Allokation im historischen Verlauf

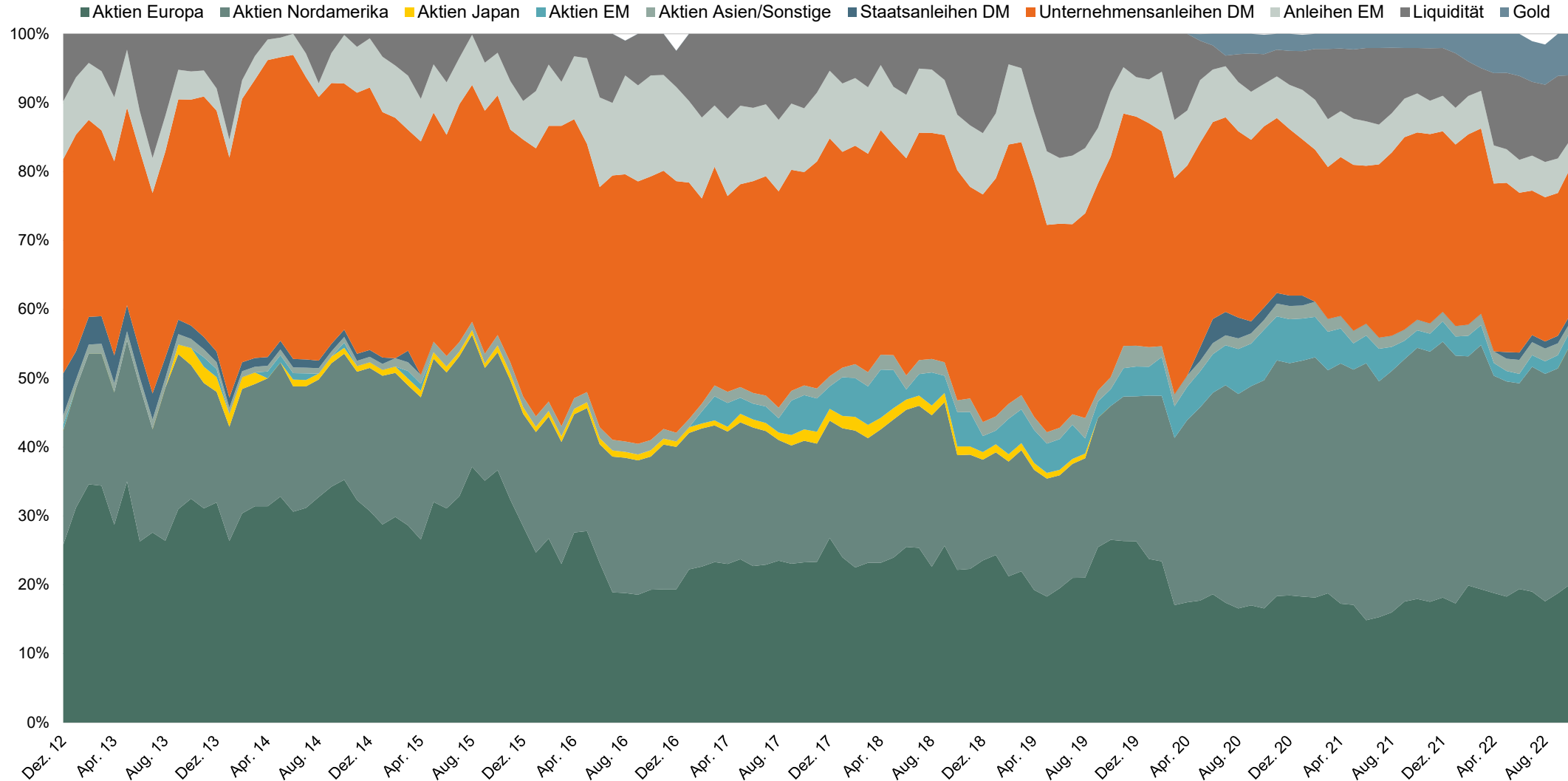
Haupt-Anlageklassen (Betrachtungszeitraum: Dezember 2012 bis Oktober 2022)



Quelle: Bloomberg, Eyb & Wallwitz (eigene Darstellung), 31.10.2022

Asset Allokation im historischen Verlauf

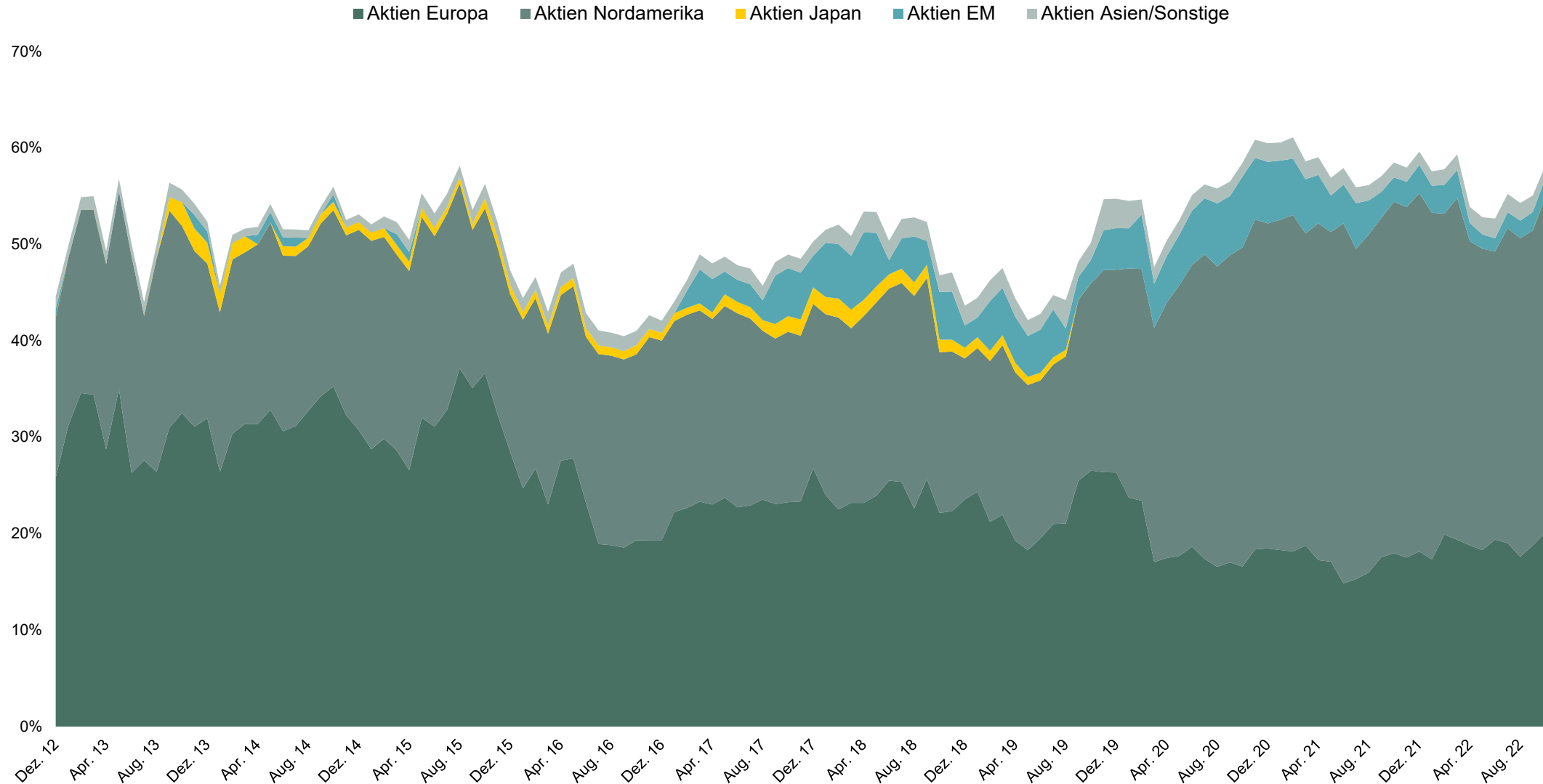
Sub-Anlageklassen (Betrachtungszeitraum: Dezember 2012 bis Oktober 2022)



Quelle: Bloomberg, Eyb & Wallwitz (eigene Darstellung), 31.10.2022

Asset Allokation im historischen Verlauf

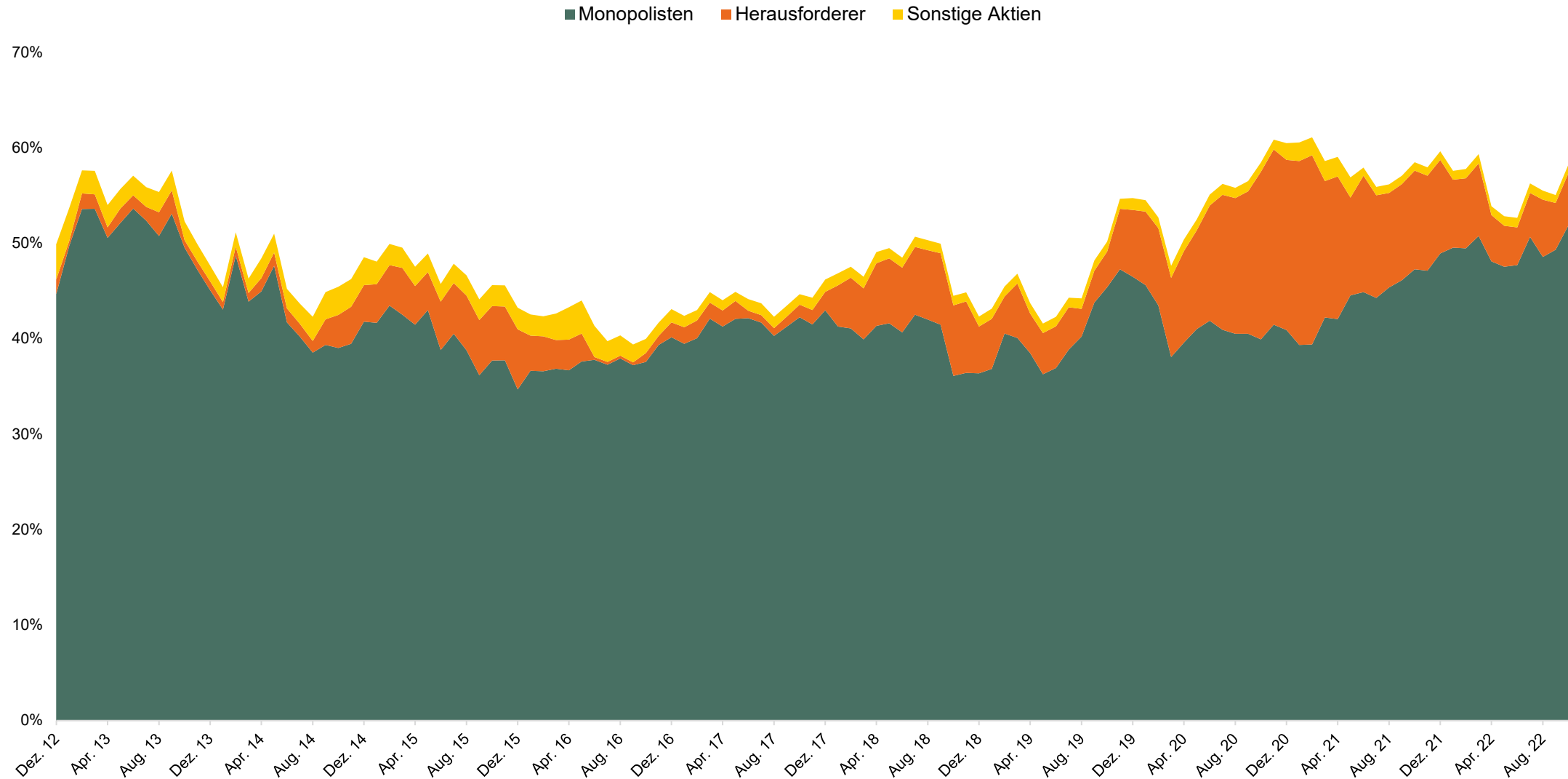
Aktienteil (Betrachtungszeitraum: Dezember 2012 bis Oktober 2022)



Quelle: Bloomberg, Eyb & Wallwitz (eigene Darstellung), 31.10.2022

Asset Allokation im historischen Verlauf

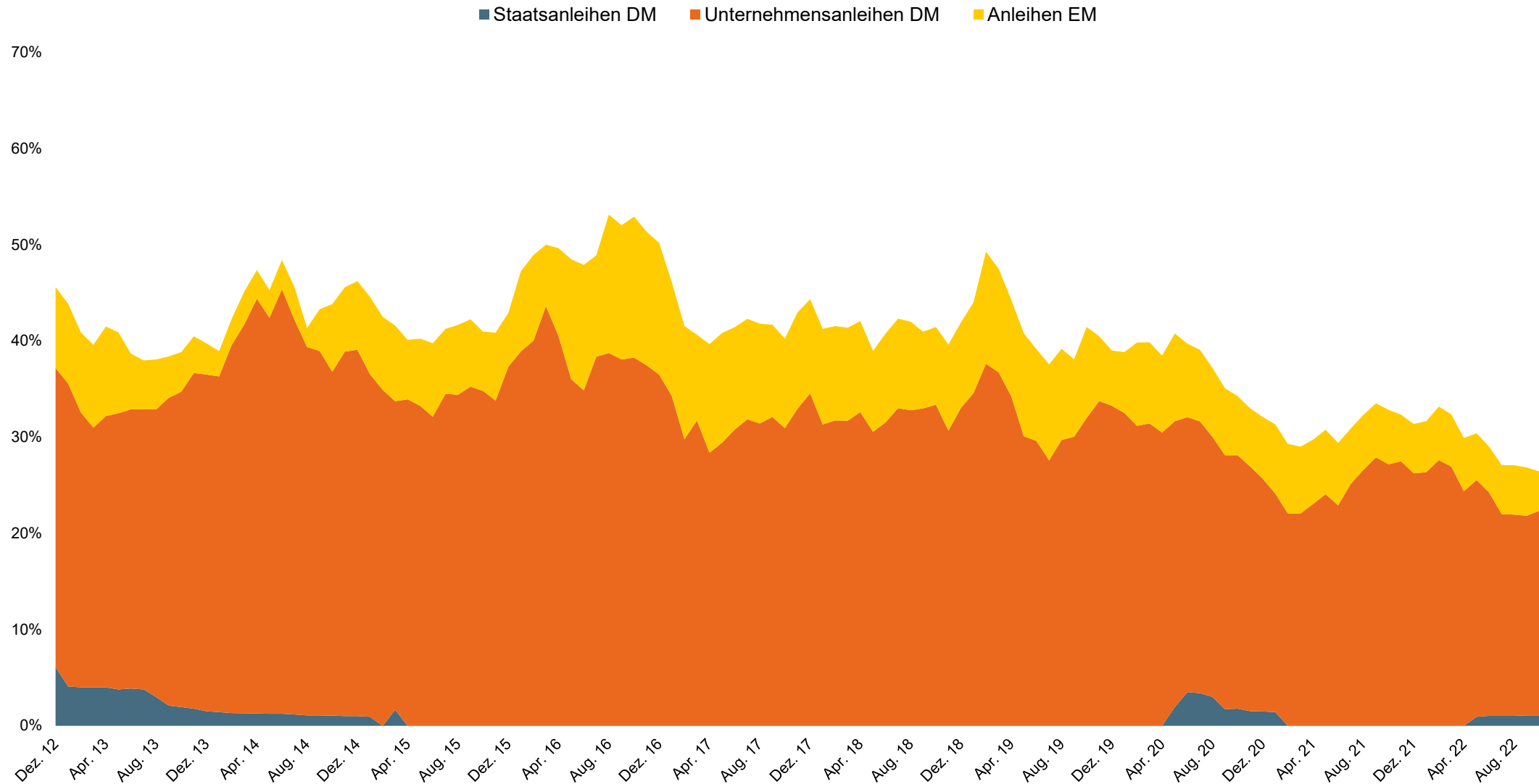
Aktienteil: Monopolisten vs. Herausforderer (Betrachtungszeitraum: Dezember 2012 bis Oktober 2022)



Quelle: Bloomberg, Eyb & Wallwitz (eigene Darstellung), 31.10.2022

Asset Allokation im historischen Verlauf

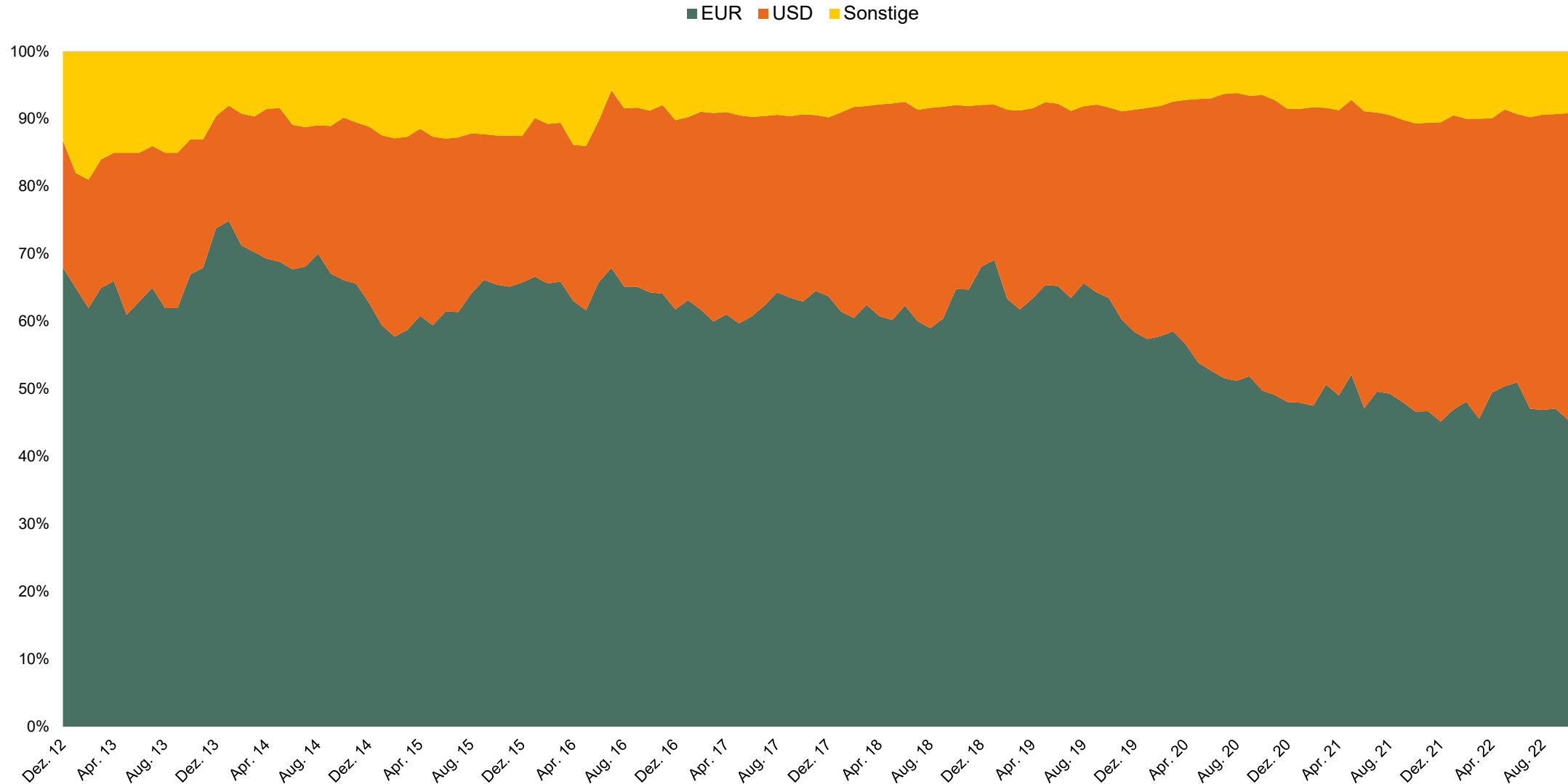
Anleihteil (Betrachtungszeitraum: Dezember 2012 bis Oktober 2022)



Quelle: Bloomberg, Eyb & Wallwitz (eigene Darstellung), 31.10.2022

Asset Allokation im historischen Verlauf

Währungen (Betrachtungszeitraum: Dezember 2012 bis Oktober 2022)



Quelle: Bloomberg, Eyb & Wallwitz (eigene Darstellung), 31.10.2022

Eyb & Wallwitz Vermögensmanagement GmbH

Kettenhofweg 25
60325 Frankfurt am Main
Tel. +49 (0)69 / 27 31 148 – 00
Fax +49 (0)69 / 27 31 148 – 09
sales@eybwallwitz.de

Bei diesem Dokument handelt es sich um eine Information zur Werbung für ein Produkt (Werbemitteilung) der Eyb & Wallwitz Vermögensmanagement GmbH („Eyb & Wallwitz“) und es darf ohne vorherige Erlaubnis weder reproduziert noch veröffentlicht werden. Eyb & Wallwitz ist ein unabhängiger Vermögensverwalter mit Sitz in 80539 München, Maximilianstr. 21. Die Firma ist im Handelsregister des Amtsgerichts München unter der Nummer HRB 156170 eingetragen und wird von der Bundesanstalt für Finanzdienstleistungsaufsicht beaufsichtigt. Die Werbemitteilung stellt keine Anlageberatung oder Anlageempfehlung dar und ersetzt keine rechtliche, steuerliche oder finanzielle Beratung. Für individuelle Beratungsgespräche wenden Sie sich bitte an den Berater Ihres Vertrauens, der prüfen kann, ob dieses Produkt zu Ihrer individuellen Anlagestrategie passt. Sie sollten eine Anlageentscheidung in jedem Fall auf Grundlage des Kaufvertrages treffen, dem die vollständigen Bedingungen zu entnehmen sind. Die vorstehenden Angaben beziehen sich ausschließlich auf den Zeitpunkt der Erstellung dieser Werbemitteilung. Eine Garantie für die Aktualität und fortgeltende Richtigkeit kann daher nicht gegeben werden. Bei den Angaben handelt es sich um Vergangenheitsdaten, die keinen Indikator für zukünftige Entwicklungen darstellen. Die Verwaltungs- und Depotbankvergütung sowie alle sonstigen Kosten, die gemäß den Vertragsbestimmungen dem Fonds belastet wurden, sind in der Berechnung enthalten. Die Wertentwicklungsberechnung erfolgt nach der BVI Methode, d.h. ein Ausgabeaufschlag, Transaktionskosten (wie Ordergebühren und Maklercourtagen) sowie Depot- und andere Verwaltungsgebühren sind in der Berechnung nicht enthalten. Das Anlageergebnis würde unter der Berücksichtigung des Ausgabeaufschlages geringer ausfallen. Angelegte Gelder unterliegen einem Verlustrisiko. Fremdwährungsanlagen sind Wechselkursschwankungen unterworfen. Für Anlagen in Schwellenländern besteht ein erhöhtes Risiko. Im Zuge der Finanzmarktregulierung trat am 1. Januar 2016 in der Eurozone die Abwicklungsrichtlinie für Banken in Kraft. Bei Bankanleihen können bei bestimmten Anleihetypen im Falle einer Sanierung der Bank oder bei drohender Zahlungsunfähigkeit die Anleihegläubiger an den Verlusten beteiligt werden. Ebenso könnte eine Umwandlung in Eigenkapital möglich sein. Unser Institut kann zeitweise in beschränktem Maße und unter Beachtung unserer internen Risikobestimmungen auch in Bankanleihen dieses Typs investieren. Zeichnungen dürfen nur auf Grundlage des aktuellen Verkaufsprospektes sowie des aktuellen Jahresberichts, die bei der Verwaltungsgesellschaft oder bei den berechtigten Vertriebsstellen erhältlich sind, erfolgen. Alle in diesem Dokument geäußerten Einschätzungen sind die von Eyb & Wallwitz – sofern keine anderen Quellen genannt sind. Sollten Sie zur Funktion und Risiken dieser Kapitalanlage noch Fragen haben, wenden Sie sich bitte an die vertreibende Stelle.