

Eduardo Mollo Cunha neuer Head of Distribution bei EYB & WALLWITZ Markteintritt PHAIDROS FUNDS

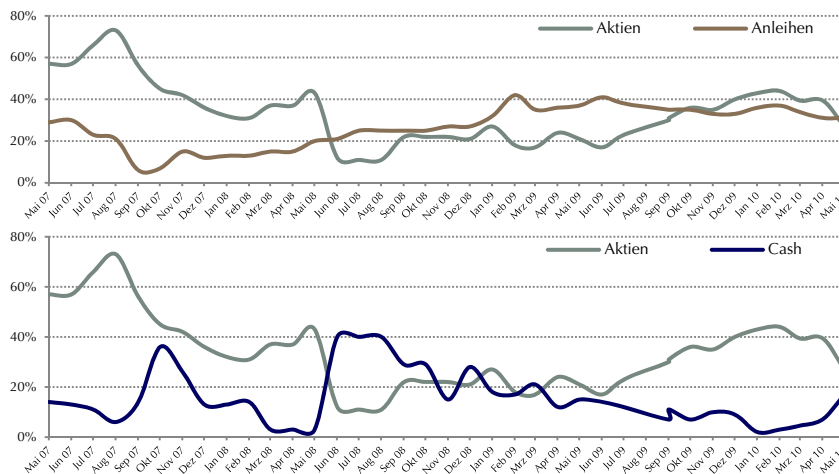
Seit 1. April 2010 baut Eduardo Mollo Cunha als Head of Distribution den Institutional & Wholesale Geschäftsbereich von EYB & WALLWITZ auf. Das aus einem Family Office stammende Münchner Unternehmen hat sich auf das Management defensiver Multi-Asset Publikums- und Spezialfonds spezialisiert. Mollo Cunha, der zum 31. März 2010 wegen unterschiedlicher Auffassungen der Geschäftspolitik als Head of Institutional Sales bei Sparinvest ausschied, trug seit Ende 2006 wesentlich zum Erfolg des dänischen Unternehmens in Deutschland und in der Schweiz bei.

„Ein rasanter Zuwachs der Nachfrage von Institutionen und Privatanlegern nach hochqualitativen Investmentlösungen, ausgelöst durch die heftige Krise der Kapitalmärkte der letzten 10 Jahre, führte zu einer Ausweitung des Marktes für Konzepte, die das emotionale Verhalten am Kapitalmarkt zu nutzen wissen“ sagt Eduardo Mollo Cunha. „Es freut mich, dass wir sowohl die institutionellen als auch die Retail-Anteilsklassen unserer erfolgreichen Investmentstrategie PHAIDROS FUNDS für den öffentlichen Vertrieb in Deutschland und Österreich registriert haben. Darin findet sich der gleiche Ansatz wieder, mit dem wir bisher sowohl unser eigenes als auch das Vermögen einiger weniger Familien gemanagt haben. Unsere Expertise in der volkswirtschaftlichen Analyse, bei der Einzeltitelselektion sowie in der systematischen Portfoliostrukturierung auf Basis von Risikofaktoren setzen wir gezielt ein, um der hohen Verlustaversion vieler Investoren dauerhaft Rechnung zu tragen“.

PHAIDROS FUNDS: Family Office Investmentkonzept

Die Leistungsbilanz der von EYB & WALLWITZ gemanagten Family-Office-Strategien sowie des PHAIDROS FUNDS BALANCED (die ausgewogene Strategiewerprägung) zeigt schon auf den ersten Blick: nicht die Einzeltitelselektion ist in den vergangenen Jahren von entscheidender Bedeutung gewesen. Vielmehr beruht der Investmenterfolg dieser Strategien auf der systematischen Portfoliostrukturierung auf Basis von Risikofaktoren. Die PHAIDROS FUNDS wurden nach dem Platonischen Dialog „Phaidros“ benannt. Der Dialog handelt vom Vernünftigen und vom Schönen und ist zwischen 370 und 360 v. Chr. entstanden. Er geht unter anderem der Frage nach, auf welche Weise Emotionen vernünftige Entscheidungen beeinträchtigen können. Platon stellt dabei die Ratio in den Vordergrund und rät, Emotionen keine zu große Rolle spielen zu lassen. Dieser Haltung schließt sich EYB & WALLWITZ im Fondsmanagement an.

Beispiel historische Allocation PHAIDROS FUNDS BALANCED



Eine Strategie, drei Ausprägungen

Mit dem PHAIDROS FUNDS Umbrella (Luxemburger Fonds UCITS 3 konform, Verwaltungsgesellschaft IPConcept Fund Management S.A. / Depotbank DZ BANK International S.A.) deckt EYB & WALLWITZ durch drei Ausprägungen verschiedene Investmentstile, von konservativ bis dynamisch, ab. Unterschiedliche Risiko- und Renditeziele bestimmen die Anlagepolitik der jeweiligen Ausprägungsvarianten, ändern jedoch nichts an der Einheitlichkeit von Investmentphilosophie und -prozess. Mehr Informationen unter www.phaidrosfunds.com

Fondsdetails PHAIDROS FUNDS BALANCED

ISIN	Fondsname	Aktienanteil	Referenzindex	Gesamtkosten	Zielfonds-fähig
LU0295585748	Phaidros Funds Balanced A	0% - 75%	50% Barclays Cap Eur Agg Bond / 50% MSCI World EUR	1,82%	JA
LU0443843452	Phaidros Funds Balanced C	0% - 75%	50% Barclays Cap Eur Agg Bond / 50% MSCI World EUR	1,17%	JA

Das Unternehmen

EYB & WALLWITZ Vermögensmanagement GmbH ist ein von der Bundesanstalt für Finanzdienstleistungsaufsicht für die Finanzportfolioverwaltung zugelassener unabhängiger Verwalter. Als Berater mehrerer Investment- und Spezialfonds, u.a. der PHAIDROS FUNDS, geht die Geschichte des Unternehmens weit in die 90er Jahre zurück. Nachdem Giselher Freiherr von Eyb die Münchner Repräsentanz des Bankhauses Sal. Oppenheim aufgebaut hatte, gründete er 1995 eine auf die Betreuung komplexer Familienvermögen spezialisierte Vermögensverwaltung. Im Jahr 2004 gründeten Freiherr von Eyb und Dr. Georg Graf von Wallwitz EYB & WALLWITZ. Dr. von Wallwitz, der zuvor bei Hauck & Aufhäuser institutionelle Portfolios betreute, führt heute gemeinsam mit Dr. Ernst Konrad, der zuletzt für den Aktienbereich der BayernInvest sowie für die Asset Allocation des gesamten Hauses zuständig war, das Unternehmen erfolgreich weiter, nachdem Freiherr von Eyb Ende 2007 verstarb.

Für weitere Informationen und Presseanfragen wenden Sie sich bitte an:

Eduardo Mollo Cunha, Head of Distribution
 Tel. +49 (0) 170 4564998 | emc@eybwallwitz.de | www.phaidrosfunds.com